

# Seite 12 Hauptkatalog

## Pendeltür

mit Montagerahmen und unterem Winkelprofil

### Empfehlung

flächenversetzte Türen mit eng anliegendem Rollladenpanzer

### Variante

**PT2/5**

### Preisgestaltung

Pendeltüren Preisliste 2

**Bitte beachten**

Seite 6

### Bestellmaße

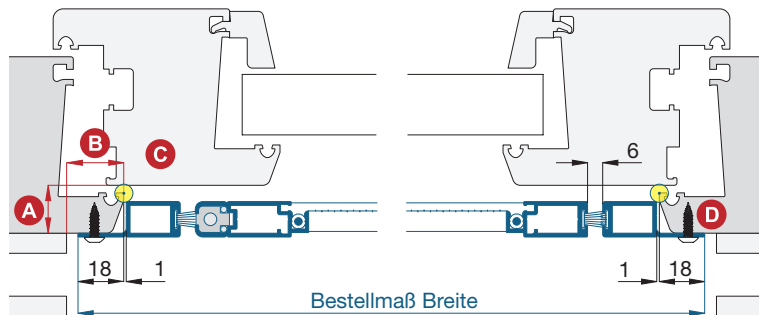
Breite =  lichte Breite Türblendrahmen + 36 mm

Höhe =  Trittschutzoberkante bis Lichte Türblendrahmen oben + 15 mm

Öffnungsrichtung =  links oder  rechts  
↑ Ansicht außen ↑

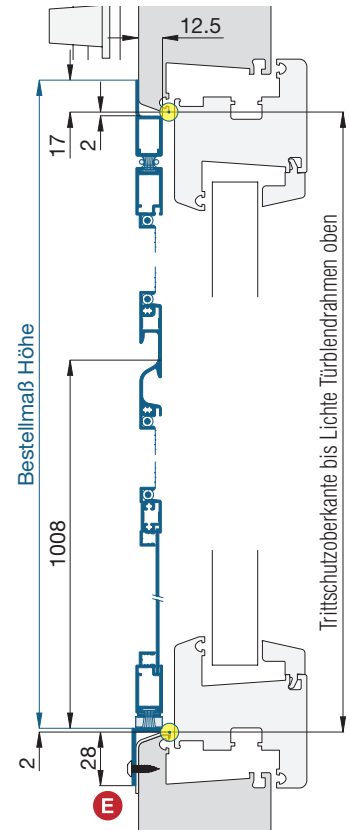
### Horizontalschnitt

M 1:3



### Vertikalschnitt

M 1:4



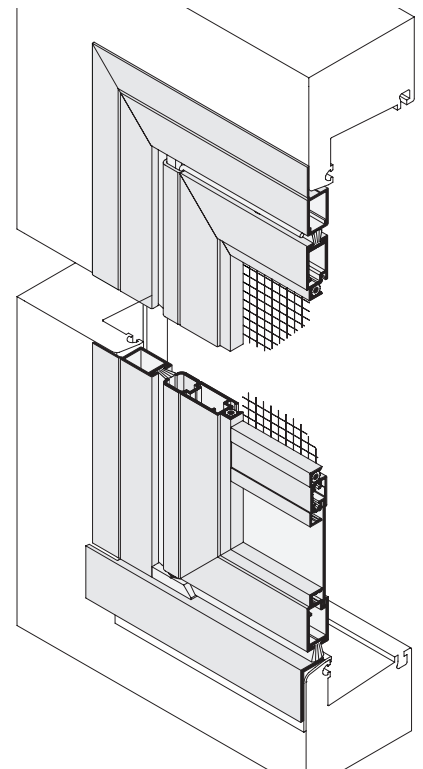
### Worauf Sie unbedingt achten sollten

### alternativ

bei Windbelastung Drehstabfedern mit erhöhter Schließkraft verwenden (Zusatzausstattungen PT2, Erhöhung der Schließkraft)

<b>A</b>	Flächenversatz vom Blendrahmen zum Türflügel mind. 13 mm	mit Dichtungsband Abstand vergrößern (Reg. Montagehilfsmittel)
<b>B</b>	Montagerahmenauflegfläche seitlich mind. 19 mm	PT2/2.LMB
<b>C</b>	bei verdeckten Beschlägen am Türflügel (oder bautiefen Türflügeln) darauf achten, dass die Pendeltür durchpendeln kann	Winkelanbau (Zusatzausstattungen PT2)
<b>D</b>	bei sehr breitem und schrägem Blendrahmenüberschlag entsteht zu viel Einbauluft	Bestellmaß vergrößern
<b>E</b>	Winkelauflegfläche mind. 28 mm	Winkelprofil 20 x 15 mm verwenden (Zusatzausstattungen PT2)

### 3-D Ansicht von außen



### verwendete Profile

M 1:3

